

GLOBAL BIOPROCESSING
MADE SIMPLER
AND MORE EFFICIENT

让全球生物工艺开发
更简单更高效



大湾生物有限公司

📍 香港新界白石角香港科学院二期11W栋5楼518室

☎ (+852) 31023232

☎ 400 079 8808

✉ bd@greatbay-bio.com

www.greatbay-bio.com.cn

GBB 大湾生物
Great Bay Bio

CONTENTS

目录



01

公司介绍

企业简介	02
发展历程	03-04
团队	05-06

02

技术平台

AlfaCell®	07-08
AlfaMedX®	09-10
AlfaOPA™	11-12

03

我们的服务

服务领域	13
------	----

04

投资关系

投资人	14
-----	----

COMPANY PROFILE

企业简介



大湾生物2019年成立于粤港澳大湾区，总部位于香港科学园。秉持“让全球生物工艺开发更简单更高效”的企业愿景，大湾生物致力于将人工智能平台应用于推动生物工艺技术革新，解决药物开发周期长、成本高、成功率低等诸多痛点，并将提升人类生命健康与价值作为长期奋斗目标。

大湾生物核心团队由海内外多位来自医学、药学、合成生物学及人工智能等领域专家组成，拥有3000平方米的研发实验基地及CMC平台，已成功将多个生物药推入BLA阶段，其中包括国家1类新药。成立四年间，大湾生物已申请人工智能药物开发专利40余项，并将多款人工智能技术平台成功商业化，和国内外多家头部企业建立了长期合作。

大湾生物2023年已荣获“BioCon Awards 2023 年度生物技术行业人气之星”、“香港环球创新奖企业年度创新金奖、卓越工艺创新奖与卓越技术应用奖”、“BCIC2023国际生物医疗创业大赛·最佳创新奖”、“2023未来医疗100强·中国创新医疗商业及供应链服务榜TOP100”等奖项，并成功入选香港科学园精英企业计划。

2019
大湾生物成立

40⁺
智能生物平台
相关专利

愿景
让全球生物工艺开发更简单更高效

3000m²
研发实验中心

50⁺
公司专利

使命
挑战未来3D创新

30⁺
IND项目

100⁺
客户

价值观
创新力 执行力 领导力

DEVELOPMENT HISTORY

发展历程



2019年

- 与鹏城实验室签订合作备忘录
- 香港中小企业创新优异奖
- 获得股东250万美元债转股
- 大湾生物成立

2020年

- 第三届粤港澳大湾区生物科技创新企业50强先锋企业
- 2020年中国最具投资价值企业新芽榜150强
- 国家高新技术企业
- 香港青年工业家奖
- 智能化精准挑选平台Klone4.0™正式上线
- 广东省博士工作站

2021年

- 英伟达初创企业最终展示特等奖
- 完成由比邻星创投与高瓴创投共同领投的近千万美元A轮融资
- Gen. T 2021年度“中国社会影响力奖”与“新锐先锋”
- 2021默克粤港澳大湾区创新训练营15强
- 入驻香港科学园
- 与鼎康生物达成战略合作
- 细胞株稳定性预测平台AlfaStaX®正式上线
- 智能化培养基开发平台AlfaMedX®正式上线
- 完成由阿里巴巴香港创业者基金领投的380万美元债转股融资

2022年

- 荣膺香港创新企业家奖-大湾区+奖
- AlfaCell®平台荣获创翼之星奖
- 人工智能定点整合细胞株构建平台AlfaCell®正式上线
- 完成超亿元Pre-B轮融资
- 入选微软加速器创业加速计划2022年春季班榜单
- 与深圳乐土达成战略合作
- 与上海睿智达成战略合作

2023年

- 智能化无筛选培养基开发平台AlfaOPA™正式上线
- 荣获BioCon Awards 2023 年度生物技术行业人气之星
- 荣获香港环球创新奖企业年度创新金奖、卓越工艺创新奖与卓越技术应用奖
- 入选香港科学园精英企业计划
- 跻身2023未来医疗100强•中国创新医疗商业及供应链服务榜TOP100
- 荣获BCIC2023国际生物医疗创业大赛•最佳创新奖
- 大湾生物与新译科技达成战略合作
- 智能化定点整合细胞株完成DMF备案
- 担任深圳市人工智能产业协会会员单位

TEAM

团队



梁国龙
大湾生物，董事长及联合创始人

梁先生在生命科学与金融业拥有超过15年的工作经验。目前担任三家顶尖生物技术公司董事长。



陈亮 博士
大湾生物，CEO及联合创始人

陈亮博士拥有30余年丰富的海内外生物制药企业技术、运营管理、合伙人等经验。



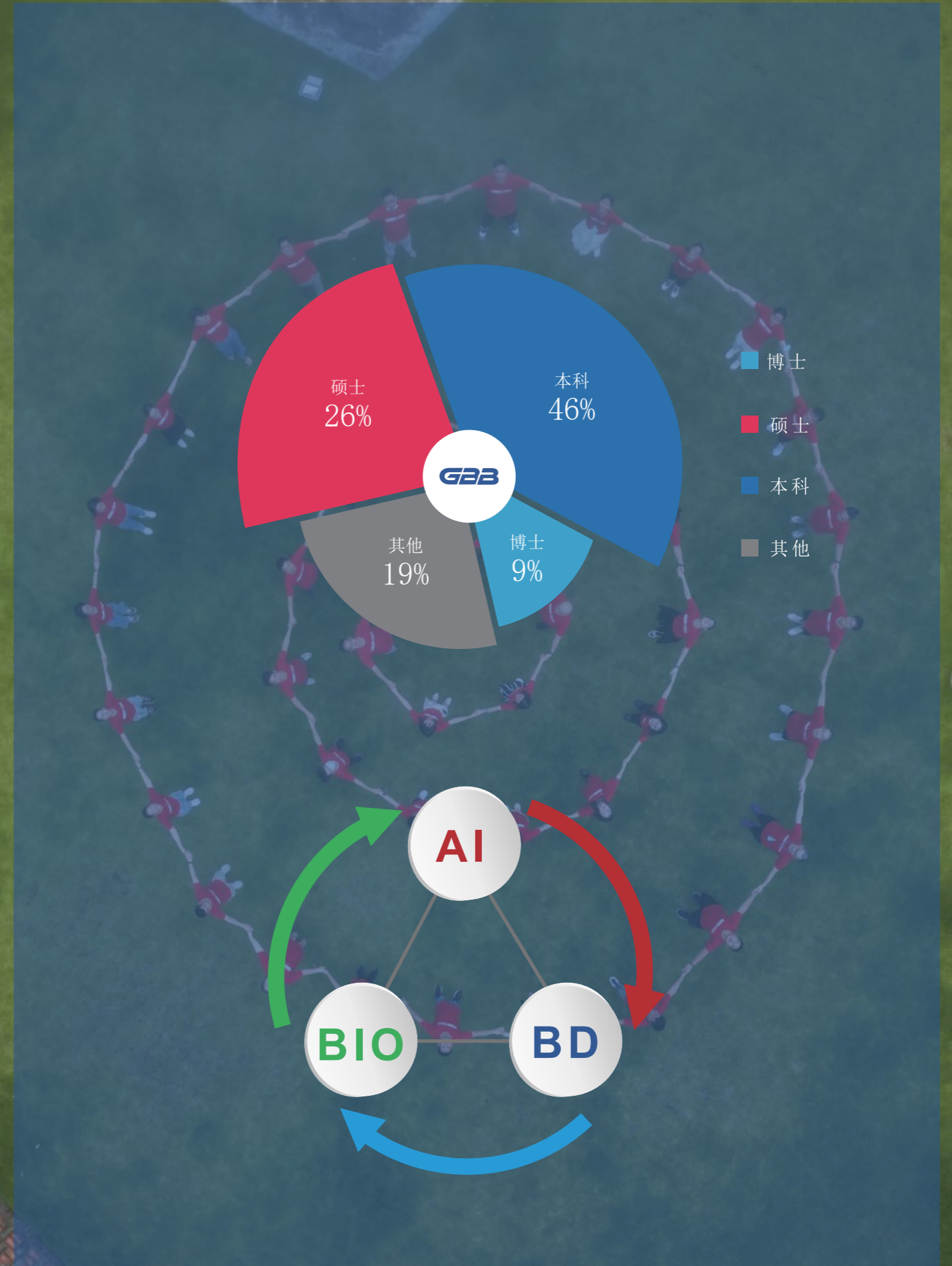
齐凯 博士
首席商务官 CCO

齐凯博士毕业于华东理工大学生物化工专业，曾在生物反应器国家重点实验室和上海交通大学微生物代谢国家重点实验室开展合成生物学、代谢工程等方向研究。



兰万军
CMC副总裁

兰万军先生拥有15年以上新药筛选、工艺开发及放大、质量研究、注册及临床项目管理等经验。



SITE-SPECIFIC INTEGRATION PLATFORM FOR CELL LINE DEVELOPMENT

细胞株构建平台

平台介绍

AlfaCell®

AlfaCell®平台将AI技术赋能细胞株构建，使用精准定点整合技术将目标产品基因准确插入表达量高，质量和表达量稳定的高活跃区位点，从而避免细胞株构建中的随机性。通过AlfaCell®定点整合细胞株构建平台，研究人员可以仅需传统工艺1/50的工作量，在3个月内即可获得既稳定又高产的单克隆细胞株。配合AlfaMedX®智能化培养基开发平台优化的培养基及细胞培养工艺，为生物药开发提供一站式细胞工艺开发解决方案。

服务方式



DNA-高产稳定RCB构建



定点整合细胞株授权



细胞株定点整合改造



定点整合技术转移



省时省力

1块96孔板即可完成单克隆筛选，避免大量重复筛选，3个月内获得单克隆细胞。



高产稳定

产量与质量高于行业平均水平，并且稳定性达到100%。



解决双抗痛点

显著提升双抗表达量，并降低错配率。



双抗和ADC工艺提前开发

6周可获得功能细胞池，基于细胞池与单克隆的一致性，提前开展ADC与双抗工艺开发和质量评估。

AI-enabled Cell Culture Media Database Platform

智能化培养基数据库平台



平台介绍



AlfaMedX®平台将AI技术应用于细胞培养基配方的开发中，建立培养基配方算法平台，开发适用于细胞生长、蛋白表达和细胞分化的培养基，主要包括基础培养基、补料培养基、灌流培养基、干粉培养基、干细胞生长/分化培养基等。

服务方式



培养基供应

可提供液体和干粉培养基，包括基础培养基，补料培养基，灌流培养基，干细胞生长、分化培养基、培养肉生产培养基等。



培养基配方开发

可针对CHO细胞、肌肉干细胞、脂肪干细胞等进行定制化开发服务。



培养基配方转让

可为客户开发定制化培养基配方并转让配方。



战略合作

与国内外培养基公司进行战略合作，共同推进培养基业务。



分析能力强大

配方中所有组分同时进行分析，其统计分析能力远优于传统的DOE统计软件，分析结果更准确。



持续更新，快速迭代

数据不断积累，数据库不断完善，已有的细胞的基础特性可以迁移到新细胞中，新细胞配方开发速度会越来越快，成本越来越低。



精准调控

大量细胞的配方数据不断积累后，最终形成完善的配方数据库，对数据库进行二次开发，更精准的预测配方中各个成分在配方中的作用，从而更精准的调控和开发新细胞的配方。



AI-ENABLED NON-SCREENING CELL CULTURE MEDIA DEVELOPMENT

智能化无筛选培养基开发平台

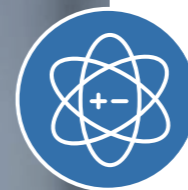


平台介绍



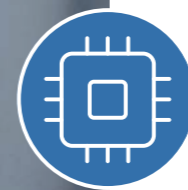
AlfaOPA™平台运用AI技术深度分析细胞培养过程中的上清数据，测算氨基酸、维生素、金属元素等成分含量的影响参数，智能优化细胞培养基所需的添加成分和添加量。平台调节培养基精准，代谢数据量大，适用于包含多个来源的细胞株产品，且无需更换客户现有培养基。

服务方式



产品极致化

精准调节培养基性能至天花板，搭配智能化定点整合细胞株，激发产品最大潜力与效能。



流程高效化

无筛选，无需更换客户现有培养基，通过分析细胞培养过程中的上清，一次即可优化出高质量的培养基。



服务增值化

代谢数据量大，包含不同来源、不同产品的多个细胞株数据，商品包适合各类企业的不同产品。

APPLICATIONS

服务领域



生物制药企业



标准化操作，简单高效



CDMO



节省时间、工作量
为客户提供更好的服务



IVD



快速提供g级产品



AI制药



提供湿实验验证和数据积累

INVESTORS

投资人

